

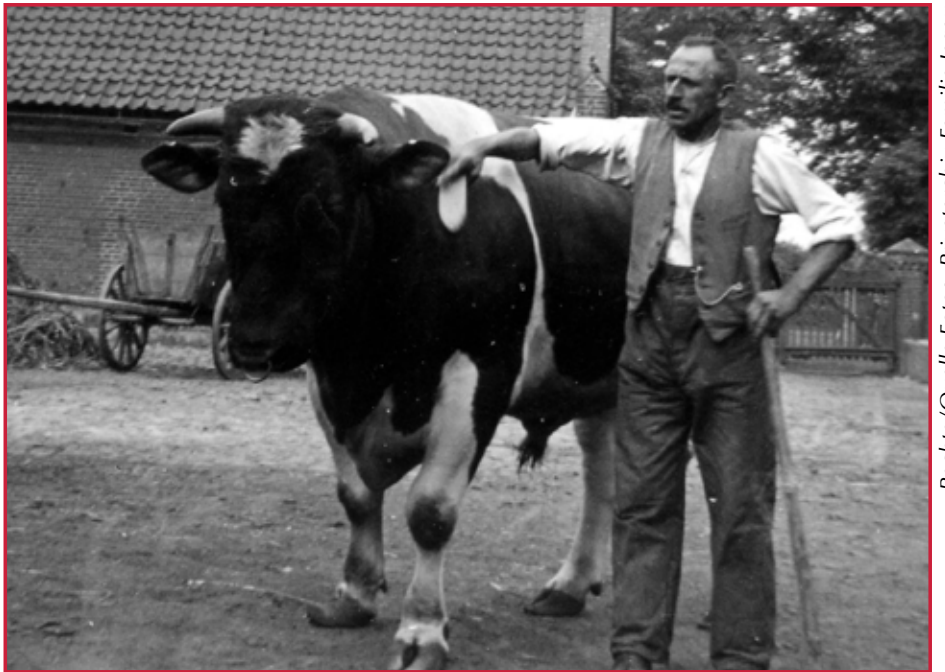


Kaltenweide Bulle-Bock-Eber-Straße

Da das Halten von männlichen Zuchttieren für viele Bauern nicht wirtschaftlich war, wurden auch in Kaltenweide, wie allgemein in den Dörfern üblich, die zuchttauglichen Bullen, Ziegenböcke und Eber nur von wenigen Bauern für die gesamte Dorfgemeinschaft vorgehalten. Diese Haltung männlicher Zuchttiere war seit langer Zeit eine gesetzlich verordnete Verpflichtung, die sich in einer Tierhaltungsgemeinschaft dokumentierte.

Die Auswahl der Zuchttiere wurde von einer gewählten Körungskommission vorgenommen. Die besagten Tiere waren damals in Kaltenweide interessanterweise nur in einer Straße zu finden, die deshalb im Volksmund Bulle-Bock-Eber-Straße genannt wurde. Später erhielt diese Straße den Namen Am Weiherfeld.

Anfang des 20. Jahrhunderts hielten dort Bauer Wilhelm Rothermund den Zucht-Bullen, Bauer Heinrich Behrends den Zucht-Ziegenbock und Bauer Heinrich Kohlrust den Zucht-Eber.



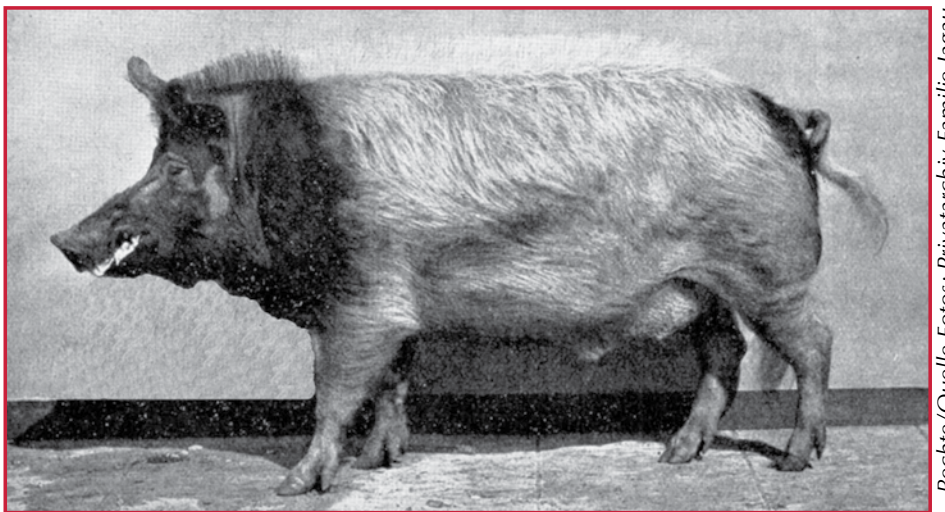
Zuchtbulle

Rechte/Quelle: Fotos: Privatarchiv Familie Jagau



Zuchtziegenbock

Rechte/Quelle: Fotos: Privatarchiv Familie Jagau



Zuchteber

Rechte/Quelle: Fotos: Privatarchiv Familie Jagau



Standort:
Kananhofer Str.
Ecke Am Weiherfeld
2013

